

В. О. КОЗЛОВ
В. Д. МАКОВЕЦЬКИЙ
С. Є. СТЕБЕЛЬСЬКИЙ
Я. І. ФЕДОНЮК

АНАТОМІЯ
ЦЕНТРАЛЬНОЇ НЕРВОВОЇ СИСТЕМИ
ТА ПРОВІДНИХ ШЛЯХІВ
ГОЛОВНОГО І СПИННОГО МОЗКУ

АТЛАС СХЕМ

Посібник
У чотирьох книгах
Книга перша

Дніпропетровськ
«Пороги»
2006

Рис. 4. Схеми перетворень мозкових міхурів при розвитку головного мозку в ембріогенезі:

Рис. 4. Схеми преобразования мозговых пузырей при развитии головного мозга в эмбриогенезе:

A - первинні мозкові міхури у 3-тижневого ембріона;

A - первичные мозговые пузыри у 3-недельного эмбриона;

I - prosencephalon;	передній мозок;	передний мозг;
II – mesencephalon;	середній мозок;	средний мозг;
III – rhombencephalon	ромбоподібний мозок	ромбовидный мозг

Б - утворення вторинних мозкових міхурів у 4-тижневого ембріона;

Б - образование вторичных мозговых пузырей у 4-недельного эмбриона;

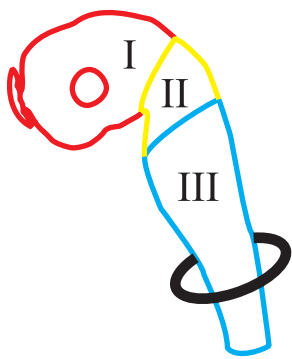
В - диференціація вторинних мозкових міхурів у 3-місячного плода;

В - дифференциация вторичных мозговых пузырей у 3-месячного плода;

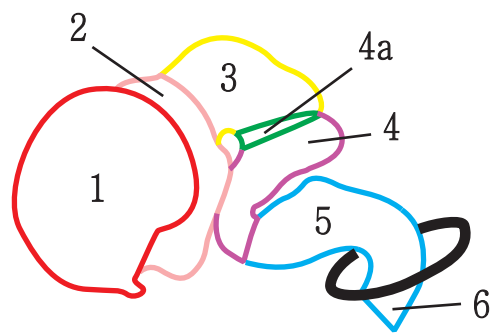
Г - дефінітивне розміщення похідних вторинних мозкових міхурів на сагітальному розтині головного мозку дорослого;

Г - дефинитивное расположение производных вторичных мозговых пузырей на сагитальном сечении головного мозга взрослого

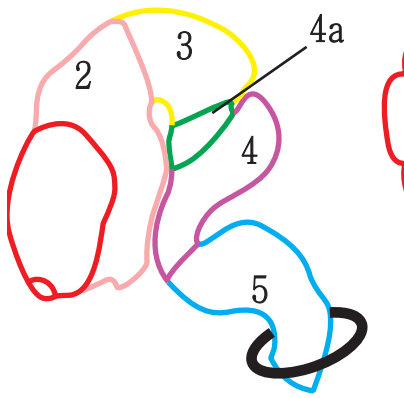
1 - telencephalon;	кінцевий мозок;	конечный мозг;
2 - diencephalon;	проміжний мозок;	промежуточный мозг;
3 - mesencephalon;	середній мозок;	средний мозг;
4 - metencephalon;	задній мозок;	задний мозг;
4a - isthmus rhombencephali;	перешийок ромбоподібного мозку;	перешеек ромбовидного спинного мозга;
5 - myelencephalon (bulbus);	довгастий мозок (цибулина);	продолговатый мозг (луковица);
6 - medulla spinalis	спинний мозок	спинной мозг



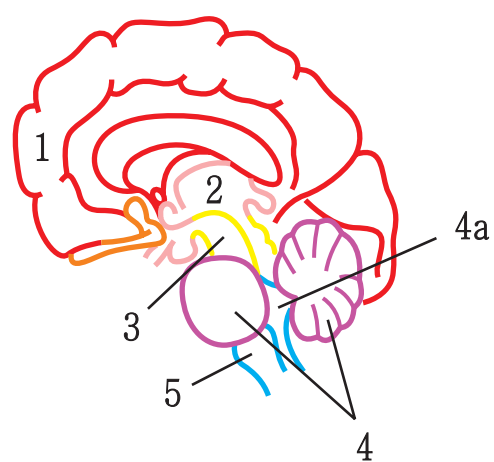
A



Б



B



Г

Рис. 7. Загальна схема частин мозку (А) і топографічного відношення сегментів спинного мозку до відповідних хребців (Б):

Рис. 7. Общая схема частей мозга (А) и топографического отношения сегментов спинного мозга к соответствующим позвонкам (Б):

А.

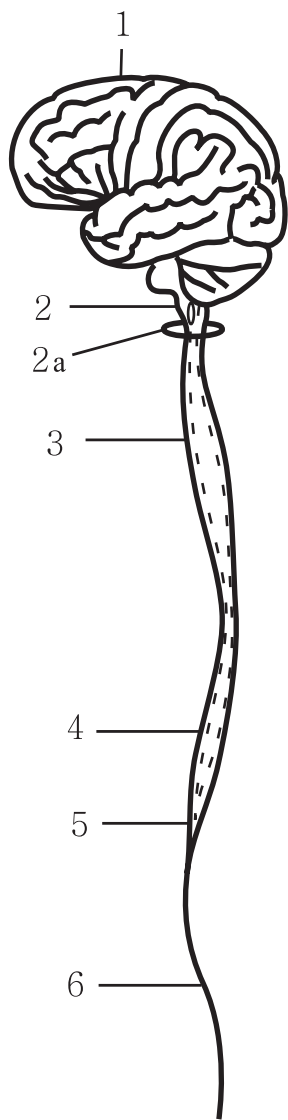
1 - cerebrum;	великий мозок;	большой мозг;
2 - medulla oblongata;	довгастий мозок;	продолговатый мозг;
2a - foramen occipitale magnum;	великий потиличний отвір;	большое затылочное отверстие;
3 - intumescencia cervicalis;	шийне потовщення;	шеее утолщение;
4 - intumescencia lumbalis;	поперекове потовщення;	поясничное утолщение;
5 - conus medullaris;	мозковий конус;	мозговой конус;
6 - filum terminale	кінцева нитка	концевая нить

Б.

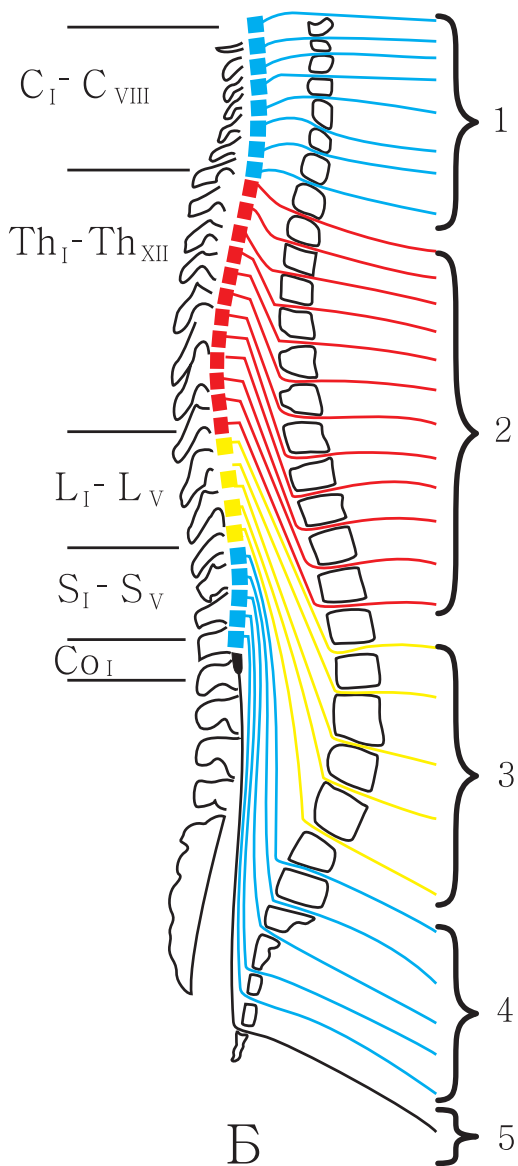
Римськими цифрами позначені порядкові номери сегментів спинного мозку, арабськими - порядкові номери спинномозкових нервів, що виходять через міжхребцеві отвори.

Римськими цифрами обозначены порядковые номера сегментов спинного мозга, арабскими - порядковые номера спинальных нервов, выходящих через межпозвоночные отверстия.

СI-CVІІІ -segmenta cervicalia, pars cervicalis;	шийні сегменти, шийна частина;	шейные сегменты, шейная часть;
ThI-ThXII -segmenta thoracica, pars thoracica;	грудні сегменти, грудна частина;	грудные сегменты, грудная часть;
LI - LV - segmenta lumbalia, pars lumbalis;	поперекові сегменти, поперекова частина;	поясничные сегменты, поясничная часть;
SI-SV - segmenta sacralia, pars sacralis;	крижові сегменти, крижова частина;	крестцовые сегменты, крестцовая часть;
CoI - segmentum coccygeum, pars coccygea	куприковий сегмент, куприкова частина	копчиковый сегмент, копчиковая часть



A



Б

Рис. 16. Схема будови стовбура мозку (*truncus encephalicus*). Вид із дорзальної сторони. Ромбоподібна ямка (*fossa rhomboidea*), залита зеленим кольором:

Рис. 16. Схема строения ствола мозга (*truncus encephalicus*). Вид с дорзальной стороны. Ромбовидная ямка (*fossa rhomboidea*), залита зеленым цветом:

1 - <i>ventriculus tertius</i> ;	III шлуночок;	III желудочек;
2 - <i>stria medullaris</i> ;	мозкова смужка;	мозговая полоска;
3 - <i>thalamus</i> ;	зоровий горб;	зрительный бугор;
4 - <i>habenula</i> ;	повідець;	поводок;
5 - <i>corpus geniculatum mediale</i> ;	медіальне колінчасте тіло;	медиальное коленчатое тело;
6 - <i>nervus trochlearis</i> ;	блоковий нерв;	блоковой нерв;
7 - <i>pons</i> ;	міст;	мост;
8 - <i>locus coeruleus</i> ;	блакитне (голубе) місце;	голубое место;
9 - <i>colliculus facialis</i> ;	лицевий горбок;	лицевой бугорок;
10 - <i>area vestibularis</i> ;	присінкове поле;	вестибулярное поле;
11 - <i>sulcus limitans</i> ;	погранична борозна;	пограничная борозда;
12 - <i>trigonum nervi vagi</i> ;	трикутник блукаючого нерва;	треугольник блуждающего нерва;
13 - <i>pedunculus cerebellaris inferior</i> ;	нижня ніжка мозочка;	нижняя ножка мозжечка;
14 - <i>tuberculum cuneatum</i> ;	клиноподібний горбок;	клиновидный бугорок;
15 - <i>foramen occipitale magnum</i> ;	великий потиличний отвір;	большое затылочное отверстие;
16 - <i>sulcus medianus posterior</i> ;	задня середня борозна;	задняя срединная борозда;
17 - <i>sulcus intermedius posterior</i> ;	задня проміжна борозна;	задняя промежуточная борозда;
18 - <i>sulcus posterolateralis</i> ;	здньобічна борозна;	заднебоковая борозда;
19 - <i>medulla spinalis</i> ;	спинний мозок;	спинной мозг;
20 - <i>tuberculum gracilis</i> ;	тонкий горбок;	тонкий бугорок;
21 - <i>trigonum nervi hypoglossi</i> ;	трикутник під'язикового нерва;	треугольник подъязычного нерва;
22 - <i>striae medullares</i> ;	мозкові смужки;	мозговые полоски;
23 - <i>recessus lateralis</i> ;	бічний закуток;	боковое углубление;
24 - <i>eminentia medialis</i> ;	медіальне підвищення;	медиальное возвышение;
25 - <i>pedunculus cerebellaris medius</i> ;	середня ніжка мозочка;	средняя ножка мозжечка;
26 - <i>pedunculus cerebellaris superior</i> ;	верхня ніжка мозочка;	верхняя ножка мозжечка;
27 - <i>velum medullare superius</i> ;	верхній мозковий парус;	верхний мозговой парус;
28 - <i>trigonum lemnisci</i> ;	трикутник петлі;	треугольник петли;
29 - <i>corpus pineale</i> ;	шишкоподібне тіло;	шишковидное тело;
30 - <i>corpus geniculatum laterale</i>	латеральне колінчасте тіло	латеральное коленчатое тело

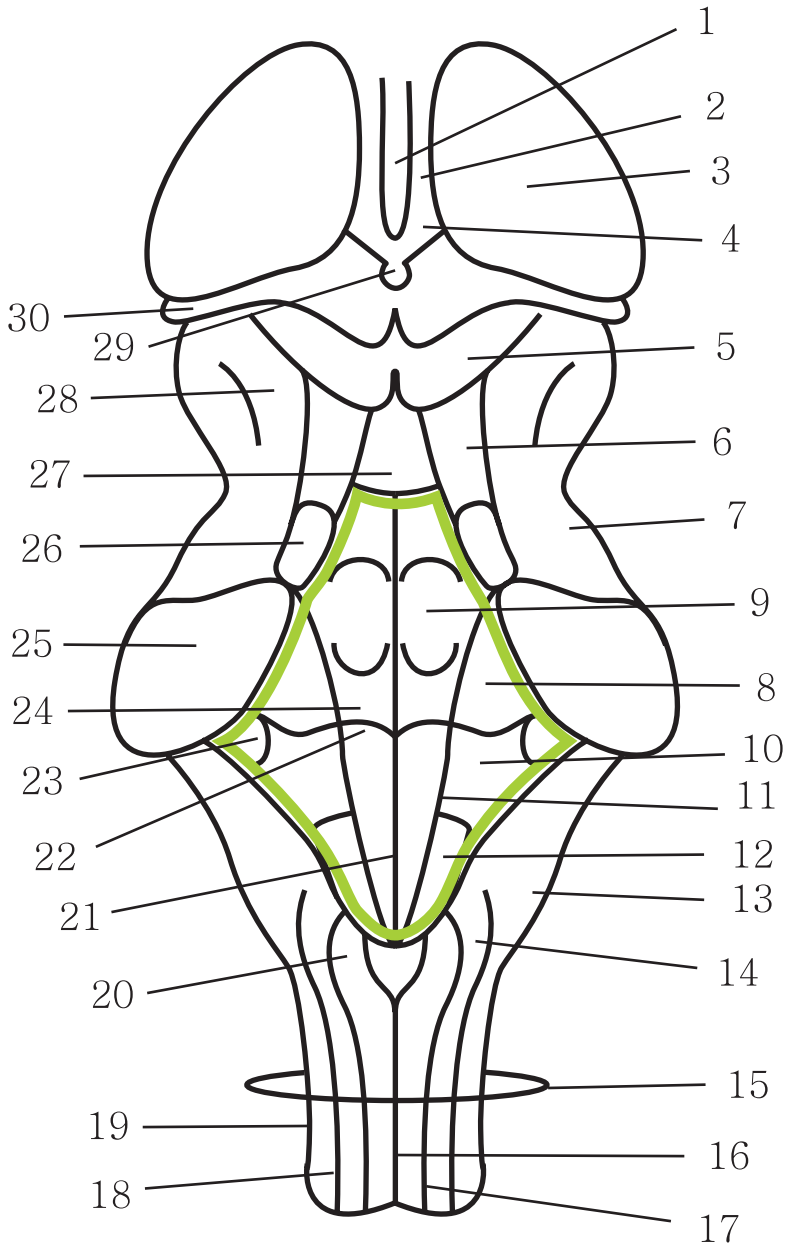


Рис. 48. Схема топографії (А) і будови (Б) острівцевої частки:

Рис. 48. Схема топографии (А) и строения (Б) островковой доли:

А

1 - gyrus angularis;	кутова звивина;	угловая извилина;
2 - lobulus parietalis superior;	верхня тім'яна частка;	верхняя теменная доля;
3 - gyrus supramarginalis;	надкрайова звивина;	надкраевая извилина;
4 - sulcus intrparietalis;	внутрішньотім'яна борозна;	внутрименная борозда;
5 - sulcus postcentralis;	зацентральна борозна;	постцентральная борозда;
6 - gyrus postcentralis;	зацентральна звивина;	постцентральная извилина;
7 - sulcus centralis;	центральна борозна;	центральная борозда;
8 - gyrus precentralis;	прицентральна звивина;	предцентральная извилина;
9 - sulcus precentralis;	прицентральна борозна;	предцентральная борозда;
10 - sulcus circularis insulae;	колова борозна острівця;	круговая борозда островка;
11 - gyrus frontalis superior;	верхня лобна звивина;	верхняя лобная извилина;
12 - sulcus frontalis superior;	верхня лобна борозна;	верхняя лобная борозда;
13 - gyrus frontalis medius;	середня лобова звивина;	средняя лобная извилина;
14 - sulcus frontalis inferior;	нижня лобова борозна;	нижняя лобная борозда;
15 - polus frontalis;	лобовий полюс;	лобный полюс;
16 - pars orbitalis;	очноямкова частина;	глазничная часть;
17 - gyri breves insulae;	коротка звивина острівця;	короткая извилина островка;
18 - limen insulae;	поріг острівця;	порог островка;
19 - polus temporalis;	скроневиї полюс;	височный полюс;
20 - gyrus temporalis superior;	верхня скронева звивина;	верхняя височная извилина;
21 - sulcus temporalis superior;	верхня скронева борозна;	верхняя височная борозда;
22 - gyrus temporalis medium;	середня скронева звивина;	средняя височная извилина;
23 - gyrus longus insulae;	довга звивина острівця;	длинная извилина островка;
24 - polus occipitalis	потиличний полюс	затылочный полюс

Б

a. lobus frontalis;	лобова частка;	лобная доля;
b. lobus parietalis;	тім'яна частка;	теменная доля;
c. lobus occipitalis;	потилична частка;	затылочная доля;
d. lobus temporalis	скронева частка	височная доля
1 - insula;	острівець;	островок;
2 - gyri insulae	звивини острівця;	извилины островка;
3 - sulcus circularis insulae;	колова борозна острівця;	круговая борозда островка;
4 - sulcus centralis insulae;	центральна борозна острівця;	центральная борозда островка;
5 - limen insulae	поріг острівця	порог островка

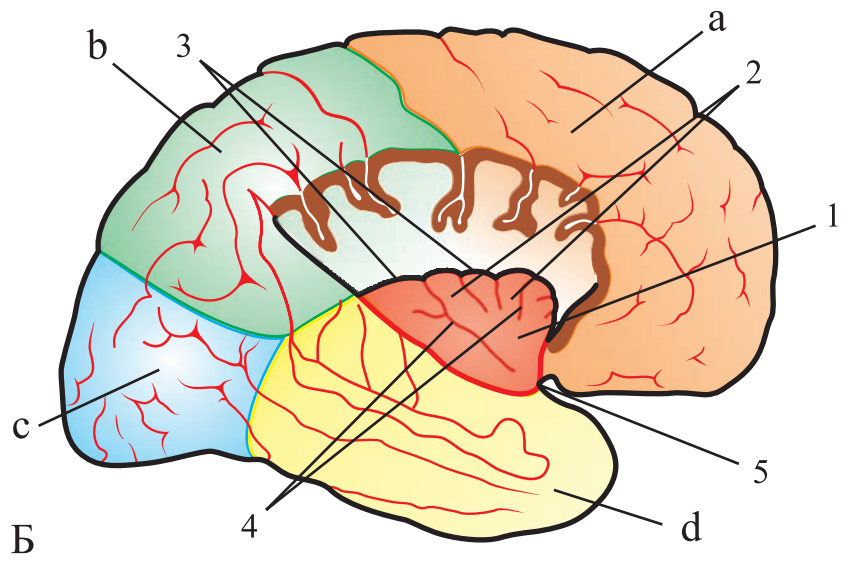
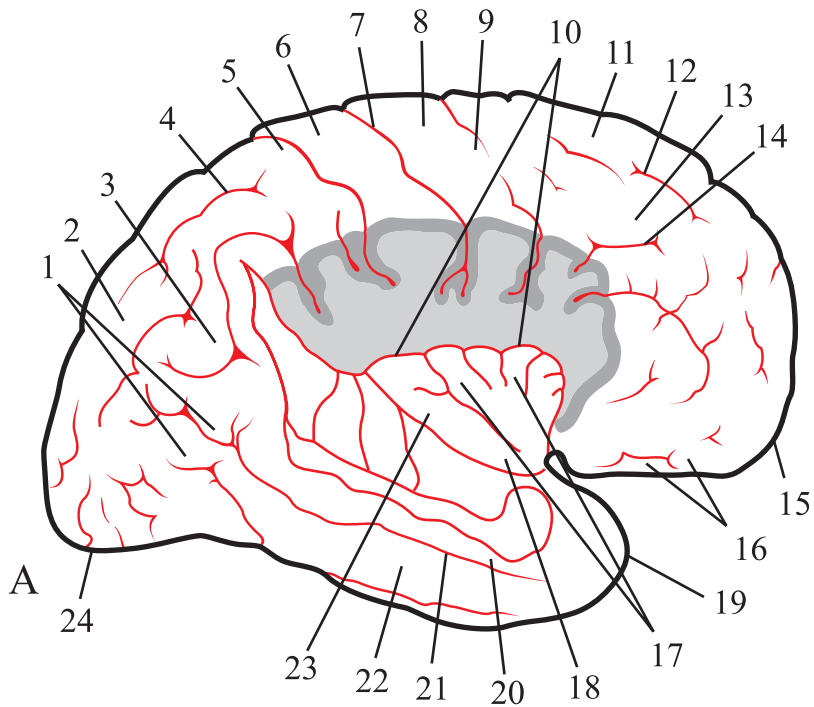


Рис. 78. Схема шляху проведення проприоцептивних імпульсів кіркового напрямку (tractus bulbothalamicus, цибулинно-зорово-горбовий шлях):

Рис. 78. Схема пути проведения проприоцептивных импульсов коркового направления (tractus bulbothalamicus, луковично-зрительно-бугорный путь):

1,2,3 - mechanoreceptores;	механорецептори у м'язах (1), сухожиллі (3), зв'язках і капсулах суглобів (2);	механорецепторы в мышцах (1), сухожилиях (3), связках и капсулах суставов (2);
4 - dendritus neurocyti pseudounipolaris;	дендрит псевдоуніполярного нейрону;	дендрит псевдоуніполярного нейрона;
5 - neurocytus pseudounipolaris;	псевдоуніполярний нейрон (I нейрон);	псевдоуніполярный нейрон (I нейрон);
6 - ganglion spinale;	спинномозковий вузол;	спинномозговой узел;
7 - medulla spinalis;	спинний мозок;	спинной мозг;
8 - radix posterior;	задній корінець;	задний корешок;
9 - medulla oblongata;	довгастий мозок (рівень ядер задніх канатиків);	продолговатый мозг (уровень ядер задних канатиков);
10 - nucleus cuneatus;	клиноподібне ядро;	клиновидное ядро;
11 - nucleus gracilis;	тонке ядро;	тонкое ядро;
12 - medulla oblongata;	довгастий мозок (рівень олив);	продолговатый мозг (уровень олив);
13 - cerebellum;	мозочок;	мозжечок;
14 - corpus trapezoideum pontis;	трапецієподібне тіло мосту;	трапециевидное тело моста;
15 - pons;	міст;	мост;
16 - lemniscus medialis;	медіальна петля;	медиальная петля;
17 - substantia nigra;	чорна речовина;	черное вещество;
18 - mesencephalon;	середній мозок;	средний мозг;
19 - nucleus ruber;	червоне ядро;	красное ядро;
20 - nucleus lateralis thalami;	бокове ядро горба;	боковое ядро зрительного бугра;
21 - fibrae thalamocorticales;	горбово-кіркові волокна (III нейрон);	зрительно-бугорно-коркові волокна (III нейрон);
22 - tractus bulbothalamicus;	цибулинно-зорово-горбовий шлях (II нейрон);	луковично-зрительно-бугорный путь (II нейрон);
23 - pedunculus cerebellaris inferior;	нижня ніжка мозочка;	нижняя ножка мозжечка;
24 - fibra arcuata externa ventralis;	черевне (переднє) зовнішнє дугоподібне волокно;	брюшное (переднее) наружное дугообразное волокно;
25 - nucleus olivaris inferior;	нижнє оливне ядро;	нижнее оливное ядро;
26 - fibrae arcuatae interna;	внутрішні дугоподібні волокна;	внутренние дугообразные волокна;
27 - axonum neurocyti pseudounipolaris;	аксон псевдоуніполярного нейрону (I нейрон);	аксон псевдоуніполярного нейрона (I нейрон);
28 - fibra arcuata externa dorsalis	спинне (заднє) зовнішнє дугоподібне волокно	спинное (заднее) наружное дугообразное волокно

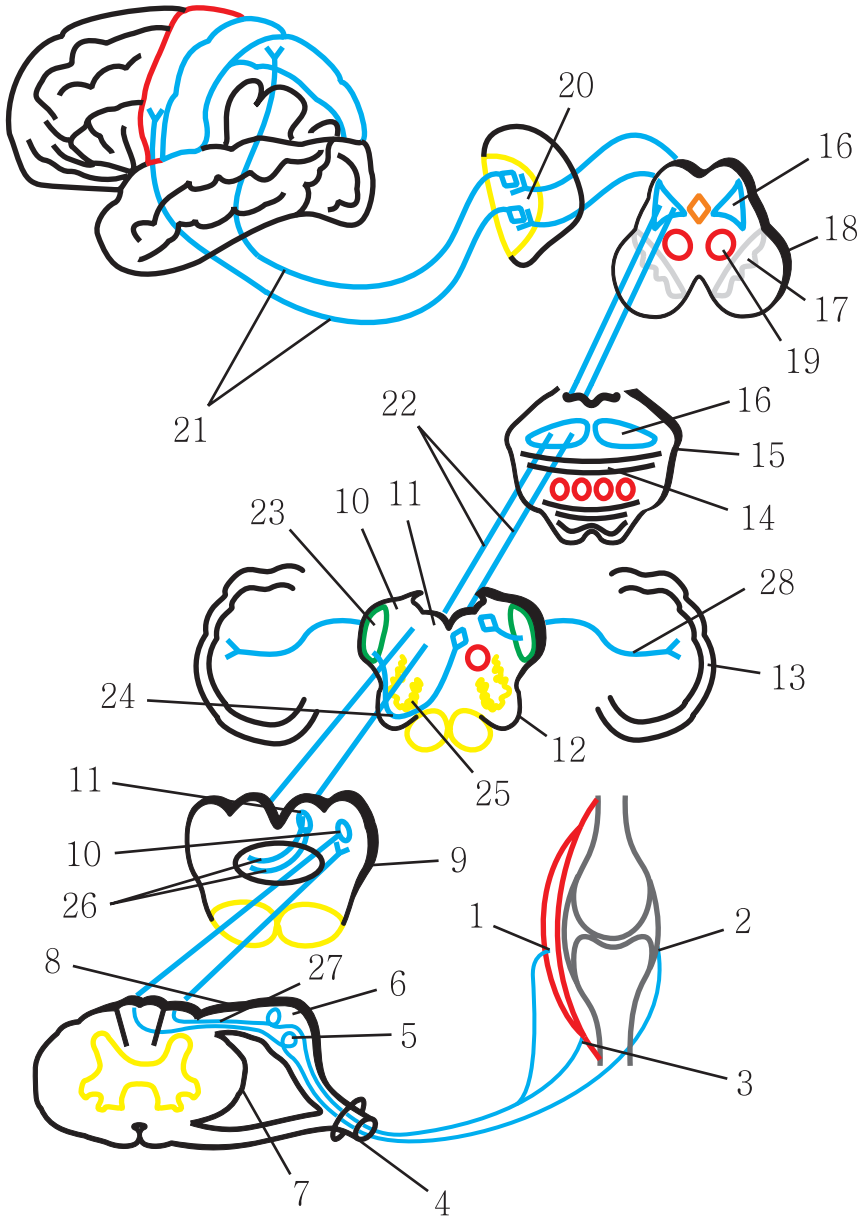


Рис. 86. Схема утворення, топографії та зв'язку основного із шляхів екстрапірамідної системи (tractus rubrospinalis, червоноядерно-спинно-мозговий шлях):

Рис. 86. Схема образования, топографии и связей основного из путей экстрапирамидной системы (tractus rubrospinalis, красноеядерно-спинно-мозговой путь):

1 - musculus;	м'яз;	мышца;
2 - medulla spinalis;	спинний мозок;	спинной мозг;
3 - pons;	міст;	мост;
4 - fibra pontocerebellaris;	мостомозочкове волокно;	мостомозжечковое волокно;
5 - hemispherium cerebelli;	півкуля мозочка;	полушарие мозжечка;
6 - fibra cerebellodentata;	мозочково-зубчасте волокно;	мозжечково-зубчатое волокно;
7 - nucleus dentatus;	зубчасте ядро;	зубчатое ядро;
8 - tractus cerebellorubralis;	мозочково-червоноядерний шлях;	мозжечково-красноеядерный путь;
9 - nucleus ruber;	червоне ядро;	красное ядро;
10 - thalamus;	зоровий горб;	зрительный бугор;
11 - nucleus lentiformis;	сочевицеподібне ядро;	чечевицеобразное ядро;
12 - claustrum;	огорожа;	ограда;
13 - insula;	острівець;	островок;
14 - corpus callosum;	мозолисте тіло;	мозолистое тело;
15 - cortex cerebri;	кора великого мозку;	кора большого мозга;
16 - genu capsulae internaе;	коліно внутрішньої капсули;	колени внутренней капсулы;
17 - pedunculus cerebri;	ніжка мозку;	ножка мозга;
18 - tractus corticopontinus;	кірковомостовий шлях;	корково-мостовой путь;
19 - tractus rubrospinalis;	червоноядерно-спинно-мозговий шлях (Монакова);	красноеядерно-спинномозговой путь (Монакова);
20 - nucleus pontis;	ядро моста;	ядро моста;
21 - fibra motoria (nervus spinalis)	рухове волокно (спинно-мозговий нерв)	двигательное волокно (спинно-мозговой нерв)

