

В. О. Козлов
С. Є. Стебельський
В. Д. Маковецький
Я. І. Федонюк

АНАТОМІЯ СУДИННОЇ СИСТЕМИ

АТЛАС СХЕМ

Посібник
У чотирьох книгах
Книга третя

Дніпропетровськ
<< Пороги >>

2005

Рис. 3. Схеми ембріогенеза серця. Послідовні етапи утворення трубчастого серця (cor tubulare) на поперечних зрізах зародків третього тижня розвитку:

Рис. 3. Схеми эмбриогенеза сердца. Последовательные этапы образования трубчатого сердца (cor tubulare) на поперечных срезах зародышей третьей недели развития:

А - Поява парної закладки серця у зародка на стадії ембріонального диска.

Б - Зближення закладок серця до серединної площини при замиканні тіла зародка в трубку.

В - Злиття парної закладки в непарну серцеву трубку, підвішену на двох брижах.

А - Появление парной закладки сердца у зародыша на стадии эмбрионального диска.

Б - Сближение закладок сердца к срединной плоскости при преобразовании тела зародыша в трубку.

В - Слияния парной закладки и образование непарной сердечной трубки, подвешенной на двух брыжейках.

1 - ectoderma;	ектодерма;	ектодерма;
2 - mesoderma dorsale (paraxiale);	дорсальна мезодерма (наволокісева);	дорсальная мезодерма (околоосевая);
3 - entoderma;	ентодерма;	ентодерма;
4 - tubus endocardialis;	ендокардіальна трубка;	эндокардиальная трубка;
5 - pharynx primitiva;	первинна глотка;	первичная глотка;
6 - tubus neuralis;	нервова трубка;	нервная трубка;
7 - cor tubulare	трубчасте серце	трубчатое сердце

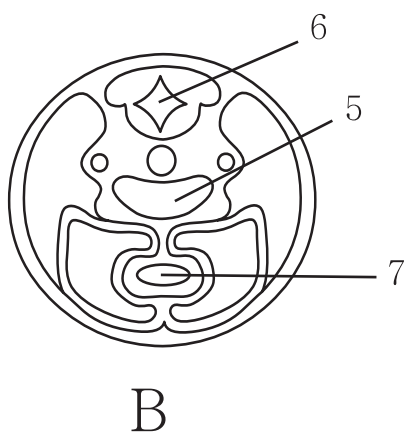
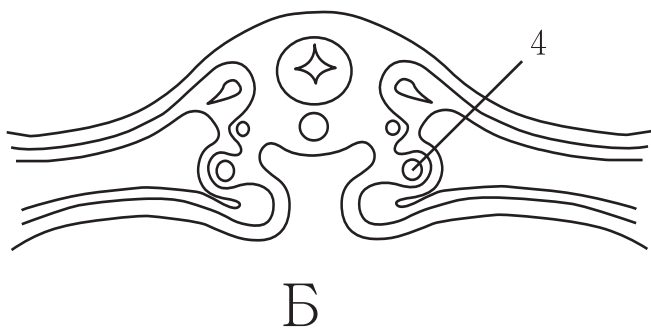
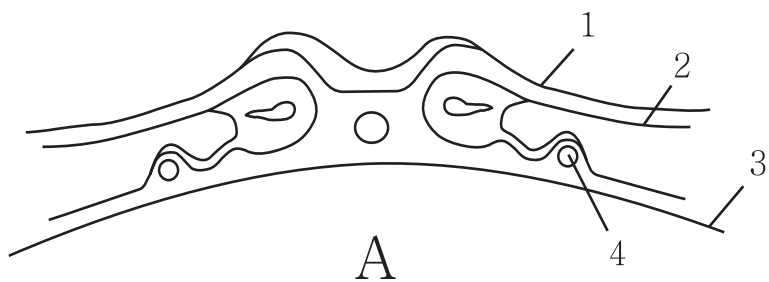


Рис. 10. Схема основних кровоносних судин зародка людини в кінці першого місяця пренатального онтогенезу (з парних судин зображені ліві):

Рис. 10. Схема основных кровеносных сосудов зародыша человека к концу первого месяца пренатального онтогенеза (из парных сосудов изображены левые):

1 - rete vasculare sacci vitellini;	судинна сітка жовткового мішка;	сосудистая сеть желточного мешка;
2 - endoderma sacci vitellini;	ентодерма жовткового мішка;	энтодерма желточного мешка;
3 - hepar;	печінка;	печень;
4 - ventriculus cordis;	шлуночок серця;	желудочек сердца;
5 - aorta ventralis;	вентральна аорта;	вентральная аорта;
6 - processus mandibularis arcu branchialis primi;	нижньощелепний відросток першої зябрової дуги;	отросток первой жаберной дуги;
7 - oculus;	око;	глаз;
8 - ectoderma;	ектодерма;	эктодерма;
9 - rhombencephalon;	ромбоподібний мозок;	ромбовидный мозг;
10 - v. cardinalis anterior;	передня кардинальна вена;	передняя кардинальная вена;
11 - arcus aorticus primus (a. branchialis I);	перша аортальна дуга (перша зяброва артерія);	первая аортальная дуга (первая жаберная артерия);
12 - aorta dorsalis;	дорсальна аорта;	дорсальная аорта;
13 - pharynx primitiva;	первинна глотка;	первичная глотка;
14 - tubus laryngotrachealis;	гортанно-трахейна трубка;	гортанно-трахейная трубка;
15 - atrium cordis;	передсердя серця;	предсердие сердца;
16 - v. cardinalis communis;	загальна кардинальна вена;	общая кардинальная вена;
17 - v. cardinalis posterior;	задня кардинальна вена;	задняя кардинальная вена;
18 - v. vitellina;	жовткова вена;	желточная вена;
19 - a. vitellina;	жовткова артерія;	желточная артерия;
20 - v. umbilicalis;	пупкова вена;	пупочная вена;
21 - medulla spinalis;	спинний мозок;	спинной мозг;
22 - allantois;	алантоїс;	алантоис;
23 - a. umbilicalis;	пупкова артерія;	пупочная артерия;
24 - placenta;	плацента;	плацента;
25 - pillus chorioni	ворсинка хоріона	ворсинка хорiona

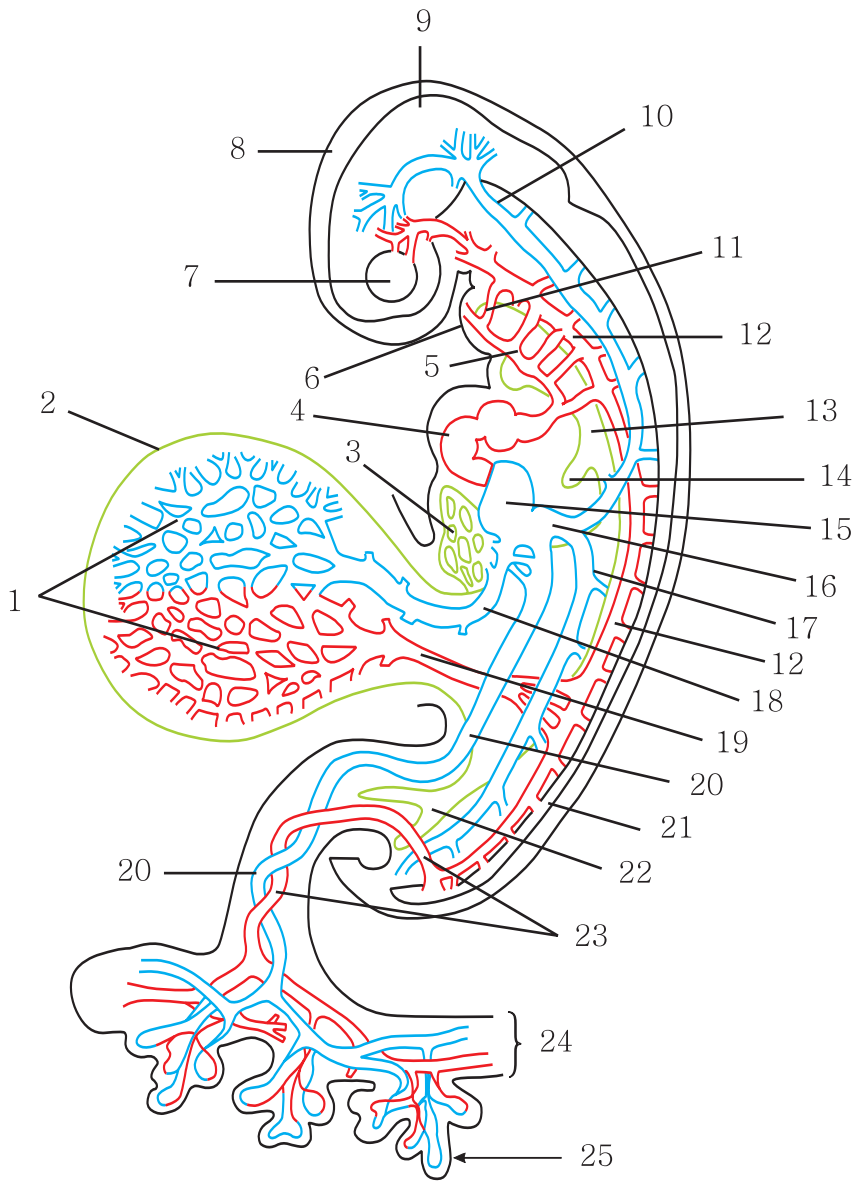


Рис. 29. Схема вен серця (вигляд ззаду):

Рис. 29. Схема вен серця (вид зсади):

1 - truncus pulmonalis;	легеневий стовбур;	легочний ствол;
2 - aorta;	аорта;	аорта;
3 - v.cava superior;	верхня порожниста вена;	верхня полая вена;
4 - atrium sinistrum;	ліве передсердя;	левое предсердие;
5 - vv.pulmonales dextrae;	праві легеневі вени;	правые легочные вены;
6 - v.cava inferior;	нижня порожниста вена;	нижняя полая вена;
7 - v.cordis parva;	мала вена серця;	малая вена сердца;
8 - v. cordis anterior;	передня вена серця;	передняя вена сердца;
9 - v.posterior ventriculi dextri;	задня вена лівого шлуночка;	задняя вена левого желудочка;
10 - v.cordis media;	середня вена серця;	средняя вена сердца;
11 - ventriculus sinister;	лівий шлуночок;	левый желудочек;
12 - v.posterior ventriculi sinistri;	задня вена лівого шлуночка;	задняя вена левого желудочка;
13 - sinus coronarius;	вінцева пазуха;	венечный синус;
14 - v.obliqua atrii cordis sinistri;	коса вена лівого передсердя;	косая вена левого предсердия;
15 - v. cordis magna;	велика вена серця;	большая вена сердца;
16 - vv. pulmonales sinistrae	ліві легеневі вени	левые легочные вены

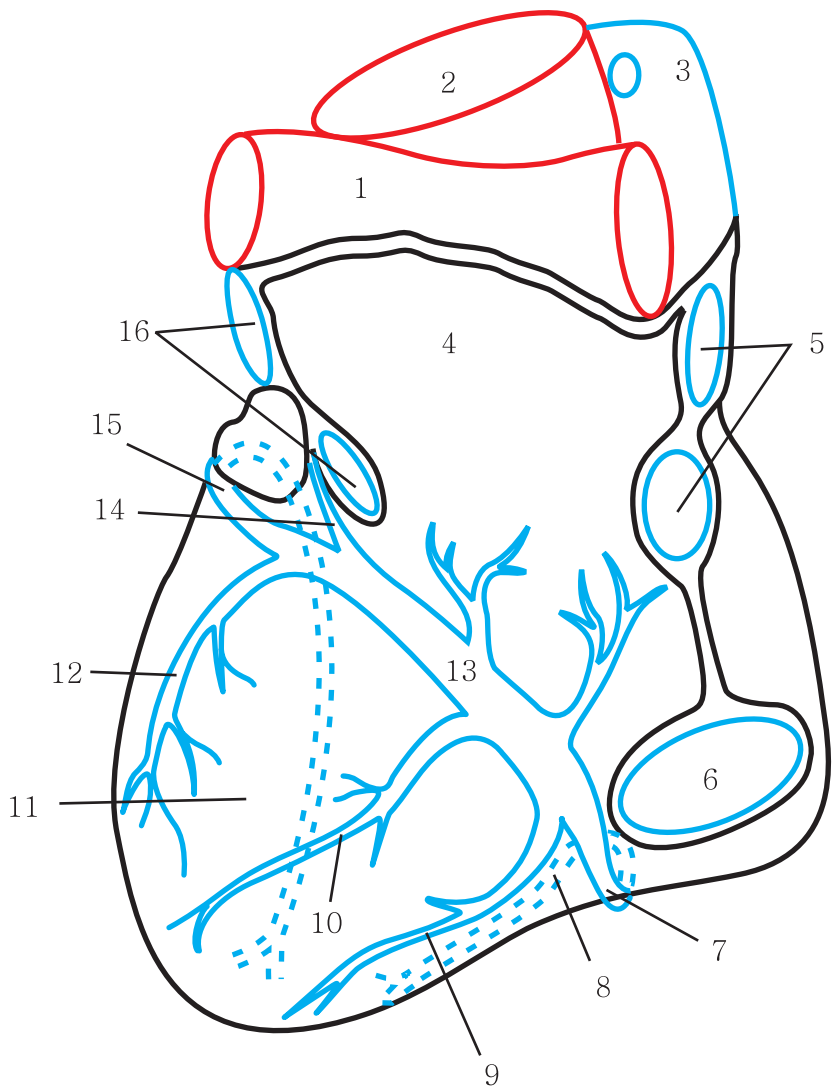


Рис. 47.Схема непарних вісцеральних гілок черевної частини аорти:
Рис. 47.Схема непарных висцеральных ветвей брюшной части аорты:

1 - diaphragma;	діафрагма;	диафрагма;
2 - hepar;	печінка;	печень;
3 - vesica fellea;	жовчний міхур;	желчный пузырь;
4 - gaster;	шлунок;	желудок;
5 - lien;	селезінка;	селезенка;
6 - pancreas;	підшлункова залоза;	поджелудочная железа;
7 - caecum;	сліпа кишка;	слепая кишка;
8 - colon ascendens;	висхідна ободова кишка;	восходящая ободочная кишка;
9 - colon transversum;	поперечна ободова кишка;	поперечная ободочная кишка;
10 - colon descendens;	низхідна ободова кишка;	нисходящая ободочная кишка;
11 - colon sigmoideum;	сигмоподібна ободова кишка;	сигмовидная ободочная кишка;
12 - rectum;	пряма кишка;	прямая кишка;
13 - intestinum tenue;	тонка кишка;	тонкая кишка;
14 - appendix vermiformis;	червоподібний відросток;	червеобразный отросток;
15 -pars abdominalis aortae;	черевна частина аорти;	брюшная часть аорты;
16 - tr. coeliacus;	черевний стовбур;	чревный ствол;
17 - a. iliaca communis;	загальна клубова артерія;	общая подвздошная артерия;
18 - aa. jejunales;	порожньокишкові артерії;	тощекишечные артерии;
19 - a. mesenterica inferior;	нижня брижова артерія;	нижняя брыжеечная артерия;
20 - a. rectalis superior;	верхня прямокишкова артерія;	верхняя прямокишечная артерия;
21 - a. gastrica sinistra;	ліва шлункова артерія;	левая желудочная артерия;
22 - a. lienalis;	селезінкова артерія;	селезеночная артерия;
23 - a. hepatica communis;	загальна печінкова артерія;	общая печеночная артерия;
24 - a. gastrica dextra;	права шлункова артерія;	правая желудочная артерия;
25 - a. gastroomentalis sinistra;	ліва шлунково-сальникова артерія;	левая желудочно-сальниковая артерия;
26 - a. gastroduodenalis;	шлунково-дванадцятипала артерія;	желудочно-двенадцатиперстная артерия;
27 - a. cystica;	жовчноміхурова артерія;	желчнопузырная артерия;
28 - a.gastroomentalis dextra;	права шлунково-сальникова артерія;	правая желудочно-сальниковая артерия;
29 -a. mesenterica superior;	верхня брижова артерія;	верхняя брыжеечная артерия;
30 - a. colica media;	середня ободова артерія;	средняя ободочная артерия;
31 - a. colica dextra;	права ободова артерія;	правая ободочная артерия;
32 - a. ileocolica	клубово-ободова артерія	подвздошно-ободочная артерия

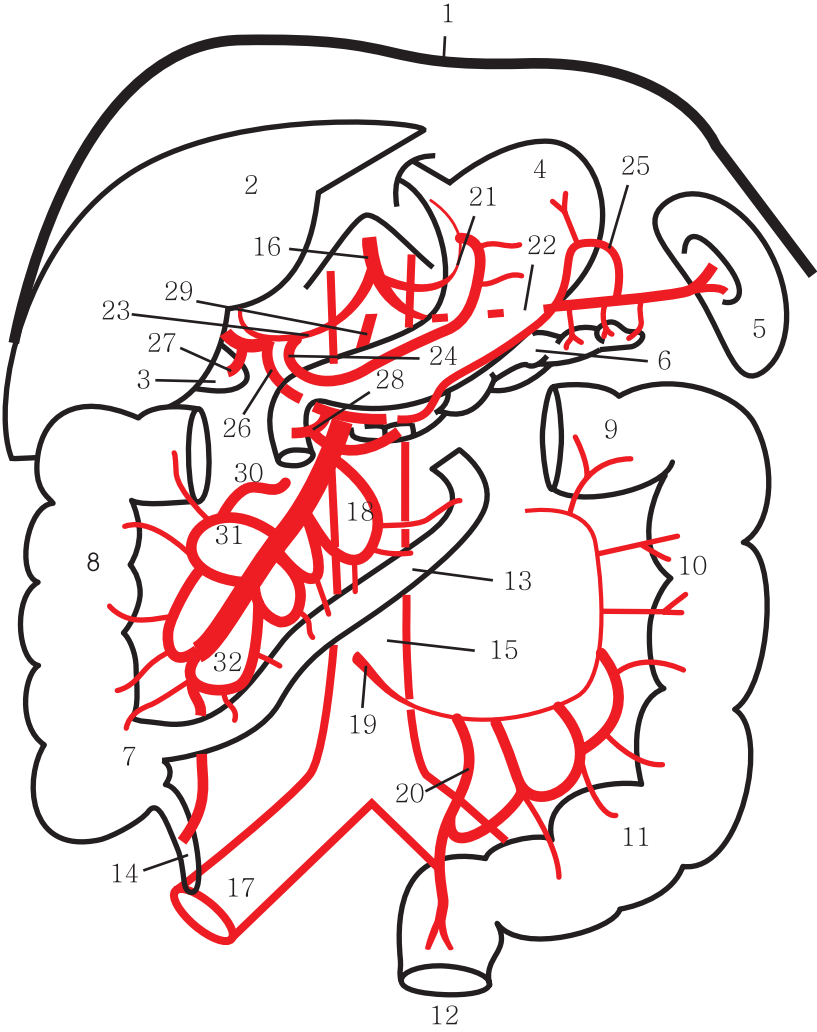


Рис. 63. Схема порта-кавальних анастомозів:**Рис. 63. Схема порта-кавальных анастомозов:**

1 - v. cava superior;	верхня порожниста вена;	верхня полая вена;
2 - v. jugularis interna;	внутрішня яремна вена;	внутренняя яремная вена;
3 - v. subclavia;	підключична вена;	подключичная вена;
4 - v. brachiocephalica;	плечоголовна вена;	плечеголовная вена;
5 - v. azygos;	непарна вена;	непарная вена;
6 - v. cava inferior;	нижня порожниста вена;	нижняя полая вена;
7 - v. iliaca communis;	загальна клубова вена;	общая подвздошная вена;
8 - v. iliaca externa;	зовнішня клубова вена;	наружная подвздошная вена;
9 - v. femoralis;	стегнова вена;	бедренная вена;
10 - v. iliaca interna;	внутрішня клубова вена;	внутренняя подвздошная вена;
11 - hepar;	печінка;	печень;
12 - esophagus;	стравохід;	пищевод;
13 - gaster;	шлунок;	желудок;
14 - lien;	селезінка;	селезенка;
15 - v. portae;	воротна вена;	воротная вена;
16 - v. lienalis;	селезінкова вена;	селезеночная вена;
17 - v. mesenterica inferior;	нижня брижова вена;	нижняя брыжеечная вена;
18 - v. mesenterica superior;	верхня брижова вена;	верхняя брыжеечная вена;
19 - plexus venosus rectalis;	прямокишкове венозне сплетіння;	прямокишечное венозное сплетение;
20 - v. rectalis media;	середня прямокишкова вена;	средняя прямокишечная вена;
21 - v. rectalis superior;	верхня прямокишкова вена;	верхняя прямокишечная вена;
22 - v. hemiazygos;	напівнепарна вена;	полунепарная вена;
23 - rete venosum regionis umbilicalis;	венозна сітка пупкової ділянки;	венозная сеть пупочной области;
24 - v. paraumbilicalis;	припупкова вена;	околопупочная вена;
25 - v. thoracica interna;	внутрішня грудна вена;	внутренняя грудная вена;
26 - v. thoracoepigastrica;	грудонадчеревна вена;	грудонадчеревная вена;
27 - v. epigastrica inferior;	нижня надчеревна вена;	нижняя надчеревная вена;
28 - v. epigastrica superficialis	поверхнева надчеревна вена	поверхностная надчеревная вена

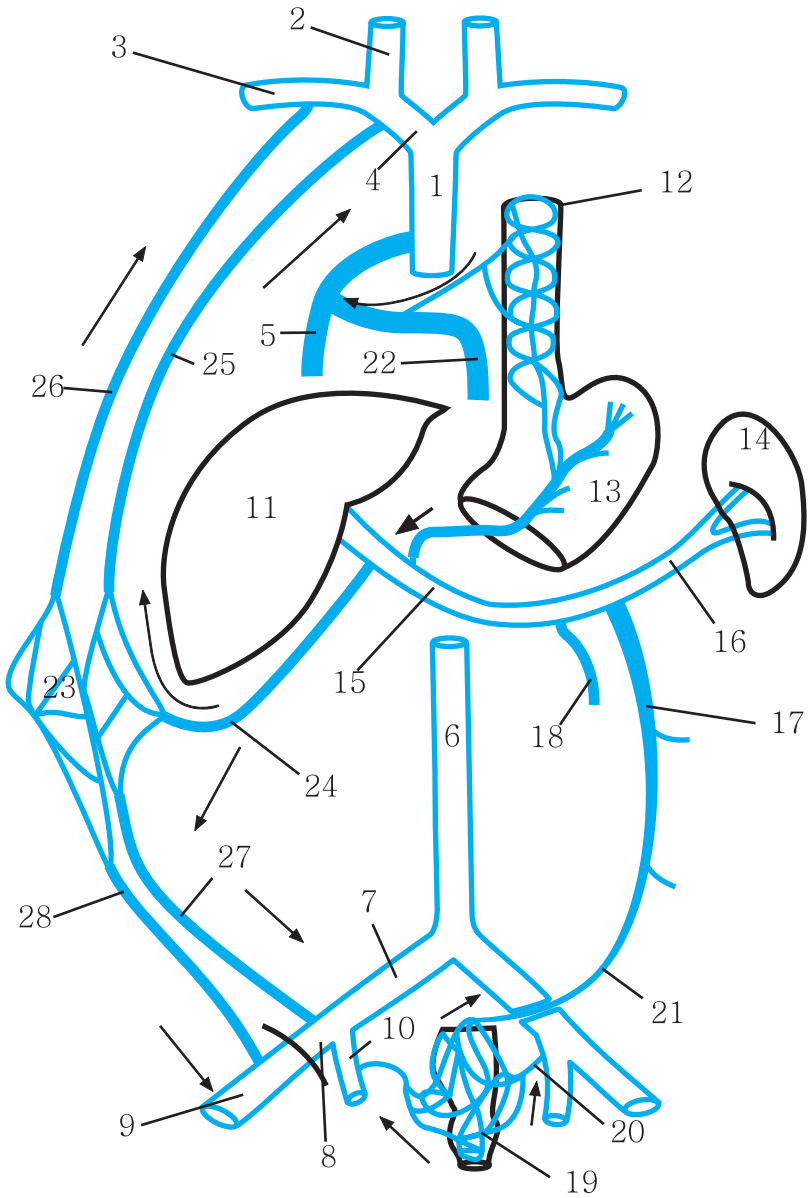


Рис. 72. Схема відтоку лімфи від матки:**Рис. 72. Схема оттока лимфы от матки:**

1 - v. cava inferior;	нижня порожниста вена;	нижня полая вена;
2 - pars abdominalis aortae;	черевна частина аорти;	брюшная часть аорты;
3 - a. et v. renales;	ниркові артерія і вена;	почечные артерия и вена;
4 - vesica urinaria;	сечовий міхур;	мочевой пузырь;
5 - fundus uteri;	дно матки;	дно матки;
6 - corpus uteri;	тіло матки;	тело матки;
7 - cervix uteri;	шийка матки;	шейка матки;
8 - tuba uterina;	маткова труба;	маточная труба;
9 - ovarium;	яєчник;	яичник;
10 - lig. teres uteri;	кругла зв'язка матки;	круглая связка матки;
11 - a. et v. ovarica;	яєчникова артерія і вена;	яичниковая артерия и вена;
12 - nodi lymphatici lumbales dextri;	праві поперекові лімфатичні вузли;	правые поясничные лимфатические узлы;
13 - nodi lymphatici lumbales sinistri;	ліві поперекові лімфатичні вузли;	левые поясничные лимфатические узлы;
14 - nodi lymphatici iliaci communes;	загальні клубові лімфатичні вузли;	общие подвздошные лимфатические узлы;
15 - nodi lymphatici iliaci interni;	внутрішні клубові лімфатичні вузли;	внутренние подвздошные лимфатические узлы;
16 - nodi lymphatici sacrales;	кружкові лімфатичні вузли;	крестцовые лимфатические узлы;
17 - nodi lymphatici inguinales	пахвинні лімфатичні вузли	паховые лимфатические узлы

